

LUIS

MA

**EXPERIMENTOS
TIPOGRÁFICOS**

TUTO



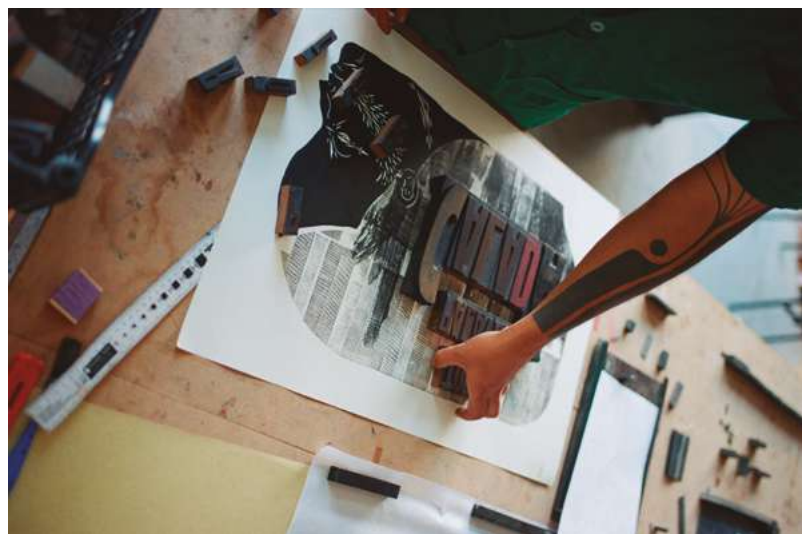
O Centro Cultural Câmara dos Deputados apresenta a exposição

LUIS MA TUTO

EXPERIMENTOS
TIPOGRÁFICOS

Centro Cultural
Secretaria de
Comunicação Social





EXPERIMENTOS TIPO GRÁFI COS



Luis Matuto, jovem artista mineiro, é um dos mais destacados gravadores de sua geração. Em Belo Horizonte, é também referência no desenho gráfico — atividades que se complementam e se confundem. No inevitável embate entre liberdade artística e preocupações com efetividade e clareza da mensagem a ser entregue, surge uma obra ímpar.

Meu primeiro contato com o artista se deu virtualmente, em 2013. Estava então montando um projeto para o Katara, um belíssimo centro de artes em Doha [Qatar], quando notei uma falha séria na curadoria. Minha proposta era um breve panorama da gravura brasileira, no entanto, eu não havia selecionado qualquer artista jovem para a exposição. Com alguns meses de pesquisas e contatos, acabei incluindo mais três artistas: Luis era o mais

novo, com apenas 24 anos de idade. Desde então, acompanho de perto seu trabalho. Nesse período, ele elaborou mais de duzentas obras, entre gravuras, livros e murais: uma produção que cresce, se abre e se sofisticava a cada novo encontro.

Luis domina a madeira como poucos, fruto da convivência com a marcenaria paterna desde a tenra infância, em Alfenas. No final de sua formação universitária em Belo Horizonte, travou contato com a gravura e desde então mergulhou sem volta no ofício de gravador. Entre 2011 e 2018, o grosso de sua produção foi em xilogravura, com algumas breves incursões nas técnicas da gravura em metal. Ao longo de todo esse período, conviveu também com o mestre tipógrafo Ademir Matias, dono de uma das últimas gráficas do gênero no país. E foi dessa convivência, do encantamento

pela tipografia tradicional e pelo ambiente gráfico, que surgiu esse novo conjunto que agora apresentamos.

Na produção dessas obras, foram utilizados tipos de chumbo e de madeira, matrizes de madeira e de papel, placas de batente usadas. Os tipos são por vezes usados na sua função original, compondo palavras e frases; por outras como recursos gráficos, criando formas e movimento. Os bates — portadores da memória do tempo na gráfica — vêm à tona com riqueza de texturas e a beleza do que não era para ser. Os resultados encantam, estranham, fundem o novo e o passado, arte e poesia.

Oto Reifschneider
Curador

LUIS MATUTO



Luis Fernando Tavares dos Reis nasceu no ano de 1988, em Alfenas, Minas Gerais. É bacharel em Design Gráfico pela Universidade do Estado de Minas Gerais (UEMG). Participou das seguintes mostras artísticas:

Reconhecimentos e prêmios

2012 | *Quando eu era criança tinha medo de...* - Primeiro lugar por voto popular no concurso *Anima aí!* da Rede Minas.
2014 | Capa para o álbum *Mountain Tops* - 50 melhores capas do ano pela MTV.
2015 | *Garnizé* | *Outros olhares sobre a obra de Ataulfo Alvez* (projeto Gráfico) - Selecionado para a 11ª Bienal Brasileira de Design Gráfico;
O Guarani em Cordel (texto de Klévisson Viana e Ilustrações de Luis Matuto) - Finalista do 57º Prêmio Jabuti na categoria

Adaptação.

2017 | *12ª Bienal Brasileira de Design Gráfico: Quero que você me Deteste* (Projeto executado pelo Estúdio Guayabo);
Prelo: o álbum (Destaque na Bienal. Projeto coletivo).

Exposições coletivas:

2011 | MDGM - *Mostra Design Gráfico Movimento* (obra selecionada);
Mostra de Design Editorial (obra selecionada).
2012 | *Feira de Gravuras* (organizador). Casa Camelo - Belo Horizonte, MG;
Resistência da Técnica. Galeria da Cemig - Belo Horizonte, MG;
Resistência da Técnica. Galeria da FIEMG - Ouro Preto, MG;
Uma pessoa, 10 cadeiras. Bienal Brasileira de Design - Belo Horizonte, MG.
2013 | *Encontro Imprevisto*. Aliança Fran-

cesa - Belo Horizonte, MG;
Pilhagem II. A casa do Cachorro Preto - Olinda, PE;
Revolver. Aliança Francesa de Belo Horizonte - Belo Horizonte, MG.
2014 | *SP ESTAMPA*. Exposição Coletiva - São Paulo, SP;
Brazilian Printmaking Panorama. Katara Center Village - Doha - Qatar.
2015 | *Onde Anda a Onda*. Museu Nacional - Brasília, DF;
Mostra Sinergia - Mostra internazionale di Arte Contemporanea. Artes & CO - San Marino, Republica di San Marino;
Mostra Sinergia - Mostra internazionale di Arte Contemporanea. Centro Storico di Castorano - Nápoles - Itália;
11ª Bienal Brasileira de Design Gráfico (obra selecionada) - Rio de Janeiro, RJ;
Versos de Morte em Tinta Negra - Gravuras para Augusto dos Anjos. Biblioteca Estadual Luis de Bessa - Belo Horizonte, MG;

Expo Religio. Galeria Oto Reifschneider - Brasília, DF.
2016 | *Expo Grotresco*. Galeria Oto Reifschneider - Brasília, DF.
2017 | *Onde Anda a Onda II*. Museu Nacional - Brasília, DF;
Exposição Comemorativa dos 30 anos do Museu Casa da Xilogravura. Campos do Jordão, SP;
Por enquanto, aqui presente. Mostra da Galeria Quartoamado no CCB de Belo Horizonte durante a programação do Museomix - Belo Horizonte, MG.
2018 | *Origem*. Galeria Quartoamado - Belo Horizonte, MG;
Pipa, Papagaio, Pandorga. Galeria Quartoamado - Belo Horizonte, MG;
Ocupação 62 pontos. Galeria Quartoamado - Belo Horizonte, MG.
2019 | *62 Artes TipoGráficas*. Galeria da FIEMG - Ouro Preto, MG;
62 Artes TipoGráficas. Museu de Artes e Ofícios - Belo Horizonte, MG.

Exposições Individuais

2011 | *Exposição Não Sou Daqui*. Galeria do SESI Mariana, MG.
2012 | *Prensa Bruta*. Galeria Colmeia - Belo Horizonte, MG.
2013 | *E porque Havia de ser Algo*. Galeria do Sesi Mariana, MG.

Ilustrações Editoriais

2010 | *A Zica #0* (ilustração selecionada) - Brasil.
2011 | *Revista Ragga* (ilustrador convidado) - Edição de Julho. Brasil;
Inkult Magazine #5 (ilustração selecionada) - México;
Revista Ideafixa #19 (ilustração selecionada) - Brasil.

2014 | *Um Rio como um Pássaro* - Editora Fino Traço - ISBN 978-85-8054-188-5;
Viagem ao mundo da poesia - Editora Fino Traço - ISBN 978-85-8054-193-9;
Os amigos da mentira - Editora Fino Traço - ISBN 978-85-8054-195-3;
A Saga de Gunnlaug: Língua-de-Serpente - Editora Fino Traço - ISBN 8580541948;
O Guarani em Cordel - Editora Manole - ISBN 978-85-204-3907-4.

Publicações

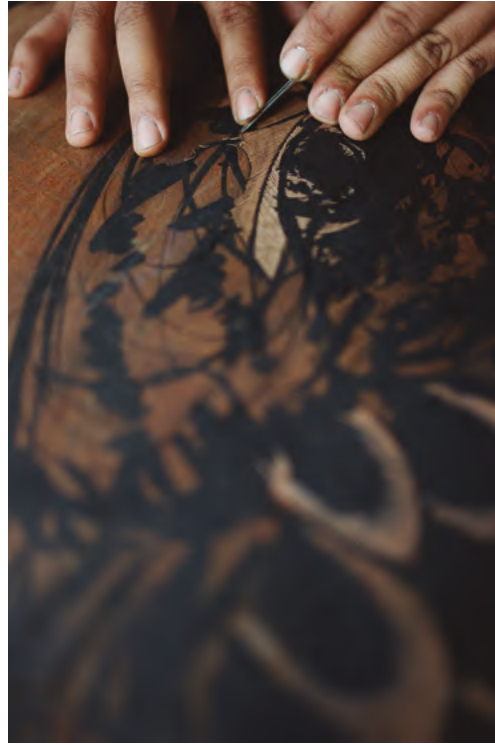
2014 | *Baú de Letras - A tipografia na Escola de Design da UEMG* (colaborador). Frente Verso Editora. ISBN: 978-85-66644-02-9.

Oficinas Ministradas

2012 | *Oficina de Stop Motion* (monitor) - Fundação Vale - Trem da Vale - Mariana, MG.
2015 | *Workshop de Xilogravura* - CasaGravada - Belo Horizonte, MG.

Projetos Gráficos

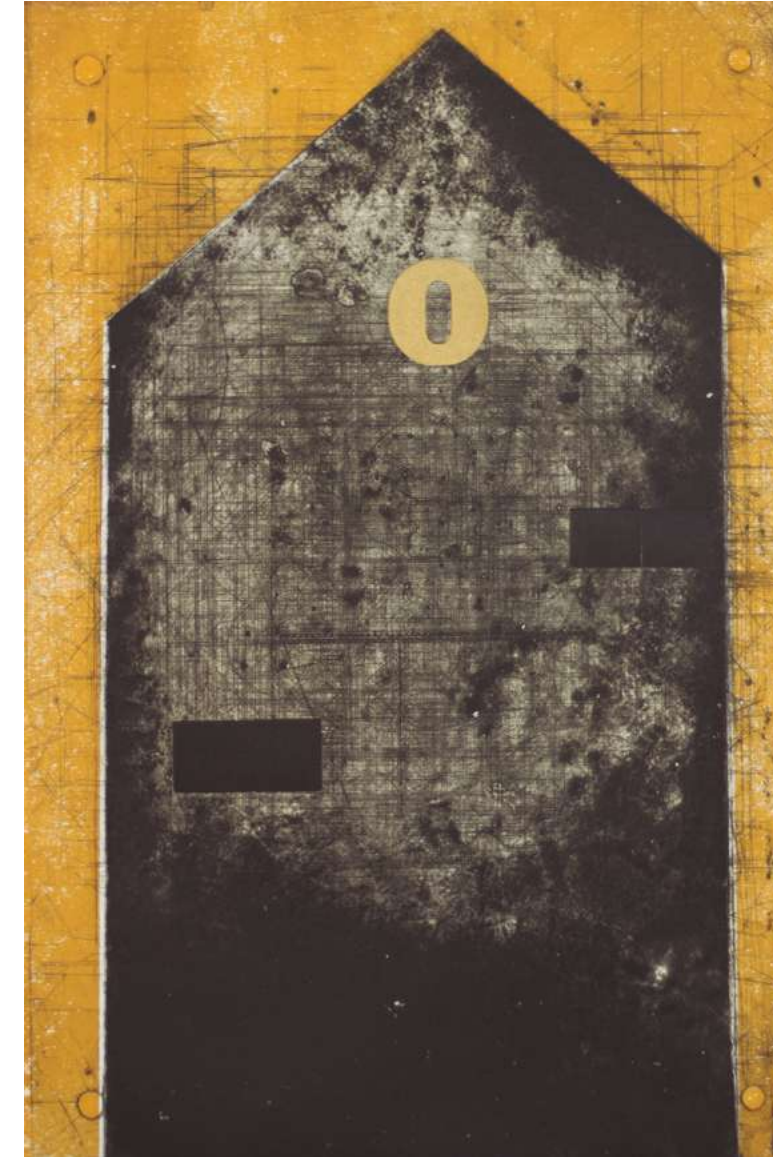
2014 | Capa para o álbum *Mountain Tops* da banda Câmera - em parceria com André Travassos - (selecionado entre as 50 melhores capas do ano de 2015 pela MTV).
2015 | Projeto Gráfico para o álbum *Garnizé - Releituras de Ataulfo Alves*, para a banda Dibigode - em parceria com Rafael Quick - (projeto selecionado para a 11ª Bienal de Design Gráfico Brasileira).
2017 - 2019 | Projeto Gráfico e cenografia para *Suíte Masai*, de Flávio Renegado e Orquestra Ouro Preto.



GRA VURA

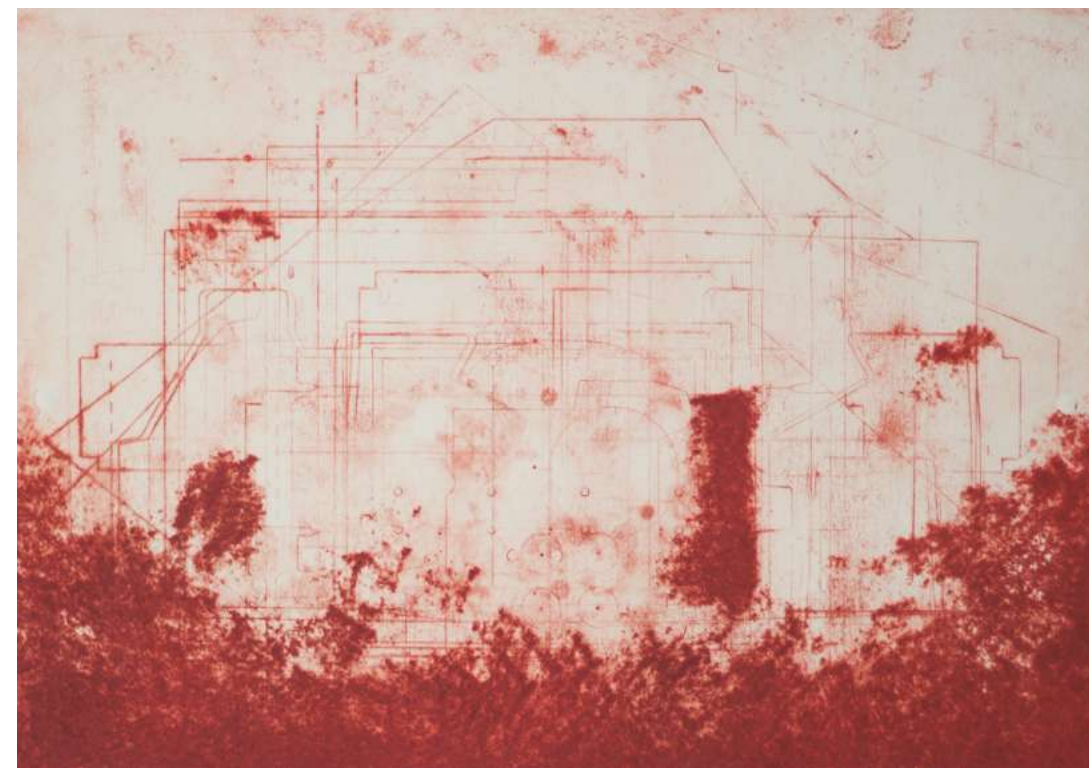
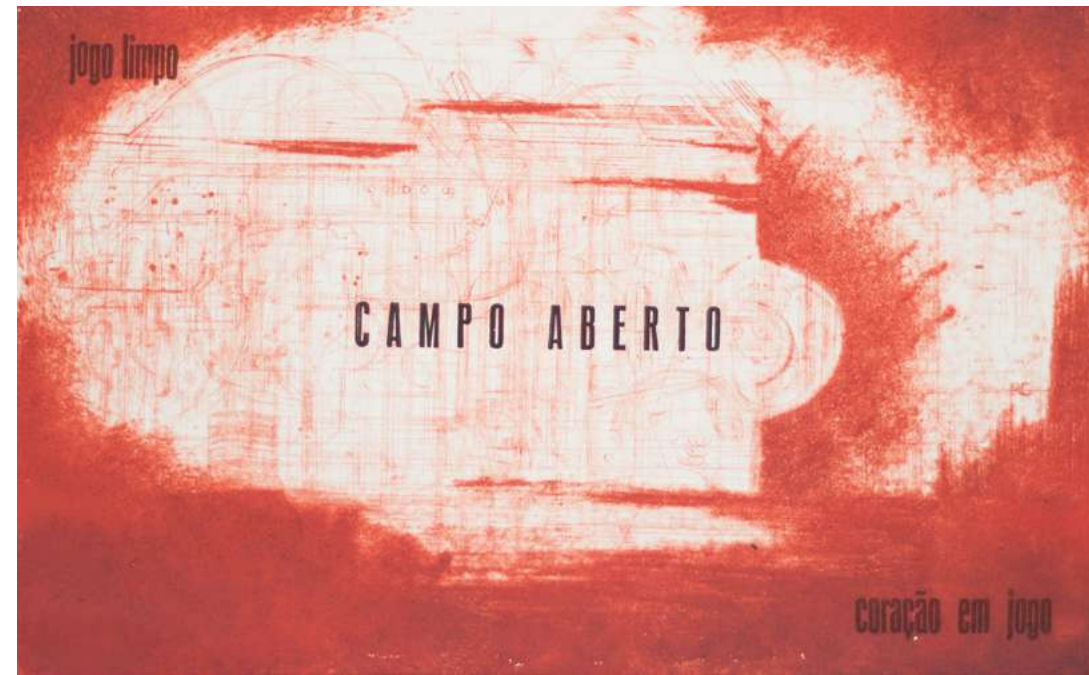
Gravura é o termo que designa, em geral, desenhos feitos em superfícies duras - como madeira, pedra e metal - com base em incisões, corrosões e talhos realizados com instrumentos e materiais especiais. Ao contrário do desenho, os procedimentos técnicos empregados na gravura permitem a reprodução da imagem. Nessa medida, uma gravura é considerada original quando resultado direto da matriz criada pelo artista, que com essa base imprime a imagem em exemplares iguais, numerados e assinados. Em função da técnica e do material empregados, a gravura recebe uma nomenclatura específica: litografia, gravura em metal, xilogravura, ou serigrafia.

Fonte: ENCICLOPÉDIA Itaú Cultural de Arte e Cultura Brasileiras. São Paulo: Itaú Cultural, 2019



Para Pons
Gravura em metal e tipografia
59,5 cm x 40,5 cm
2019

Para Pons
Gravura em metal e tipografia
60 cm x 40 cm
2019



Campo aberto
Gravura em metal e tipografia
37 cm x 23 cm
2019

As casas que morei
Gravura em metal
37 cm x 52,5 cm
2019



Sua voz
Gravura em metal e tipografia
32 cm x 22,5 cm
2019

S/ título
Gravura em metal e tipografia
37 cm x 23 cm
2019





Engolia peixes para ver se aprendia a nadar
 Gravura em metal e tipografia
 38,2 cm x 51 cm
 2019

Engolia peixes para ver se aprendia a nadar
 Gravura em metal e tipografia
 38,2 cm x 51 cm
 2019



Sonho nepalês
 Xilogravura e tipografia
 50 cm x 70 cm
 2018



S/ título
 Xilogravura, gravura em metal e tipografia
 50,5 cm x 70 cm
 2019

Toda palavra calada
 Xilogravura e tipografia
 50 cm x 70 cm
 2019



Vazio adentro
 Xilogravura e tipografia
 50,5 cm x 70 cm
 2018



Estante de Tereza
 Xilogravura e colagem
 50 cm x 70 cm
 2018



S/ título
 14 gravuras
 Xilogravura e tipografia
 30 cm x 30 cm
 2019



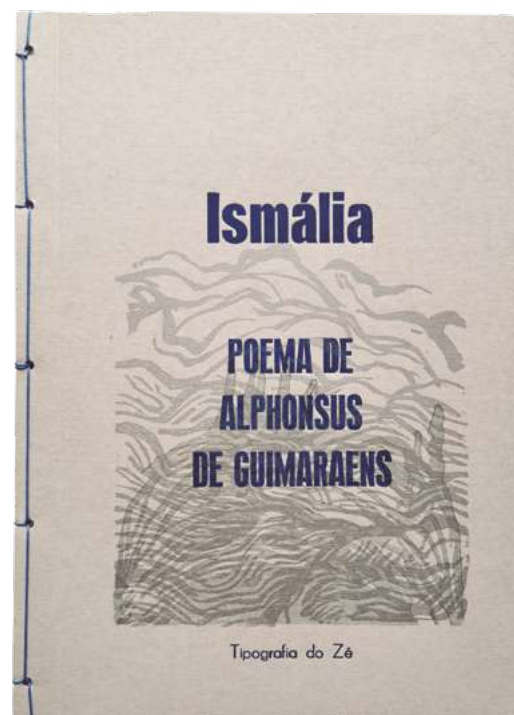




S/ título
8 gravuras
Impressão de matrizes de papel e lascas de madeira
32 cm x 46
2019



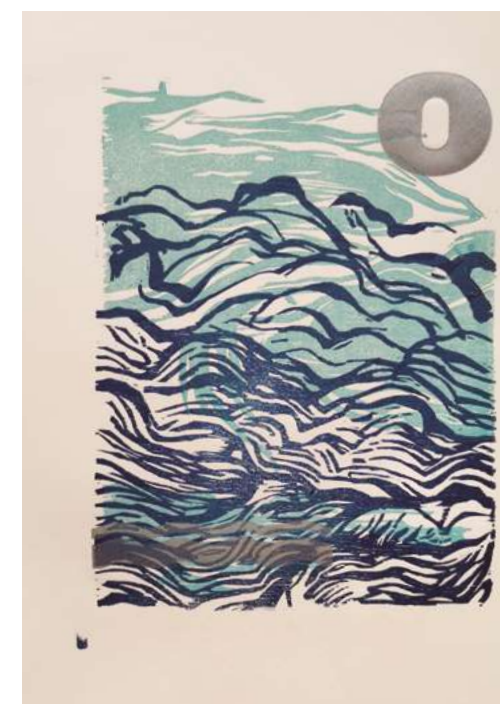




Quando Ismália enlouqueceu,
Pôs-se na torre a sonhar...
Viu uma lua no céu,
Viu outra lua no mar.



No sonho em que se perdeu,
Banhou-se toda em luar...
Queria subir ao céu,
Queria descer ao mar...



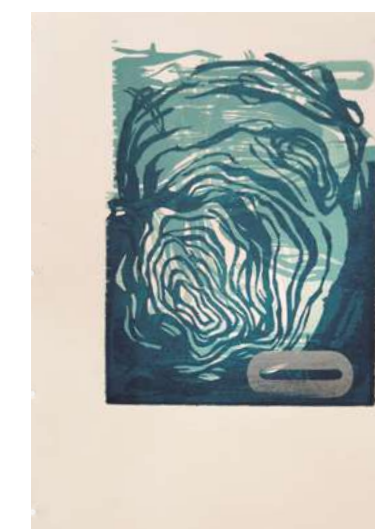
E, no desvario seu,
Na torre pôs-se a cantar...
Estava perto do céu,
Estava longe do mar...



E como um anjo pendeu
As asas para voar...
Queria a lua do céu,
Queria a lua do mar...



As asas que Deus lhe deu
Rufaram de par em par...
Sua alma subiu ao céu,
Seu corpo desceu ao mar...



Ismália - Poemas de Alphonsus de Guimarães
Publicação de 12 páginas
Tipografia e xilogravura
30 cm x 21,5 cm
2018

LUIS MATUTO

EXPERIMENTOS
TIPOGRÁFICOS

TUTO

Visitação de 21 de agosto a 4 de setembro de 2019, segunda a sexta, das 9h às 17h

Galeria Décimo | Anexo IV, 10º andar | Câmara dos Deputados

Câmara dos Deputados | Mesa Diretora da Câmara dos Deputados PRESIDENTE Rodrigo Maia (DEM/RJ) | 1º VICE-PRESIDENTE Marcos Pereira (PRB/SP) | 2º VICE-PRESIDENTE Luciano Bivar (PSL/PE) | 1ª SECRETÁRIA Soraya Santos (PL/RJ) | 2ª SECRETÁRIA Mário Heringer (PDT/MG) | 3ª SECRETÁRIA Fábio Faria (PSD/RN) | 4ª SECRETÁRIA André Fufuca (PP/MA) | SUPLENTEs Rafael Motta (PSB/RN), Geovania de Sá (PSDB/SC), Isnaldo Bulhões Jr. (MDB/AL), Assis Carvalho (PT/PI)

COORDENAÇÃO DO PROJETO Secretaria de Comunicação Social, Centro Cultural Câmara dos Deputados | SECRETÁRIO DE COMUNICAÇÃO SOCIAL Fabio Schiochet (PSL/SC) | DIRETOR EXECUTIVO DE COMUNICAÇÃO SOCIAL David Miranda | DIRETORA DO CENTRO CULTURAL Isabel Flecha de Lima | NÚCLEO DE HISTÓRIA, ARTE E CULTURA COORDENAÇÃO Clauder Diniz | PRODUÇÃO Fabíola Ferigato | REVISÃO Maria Amélia Elói | CURADORIA Oto Reifschneider | CAPA Luis Matuto | PROJETO GRÁFICO Clara Iwanow | FOTOGRAFIAS Bernardo Silva / Super Camera, Raul Sampaio | MONTAGEM E MANUTENÇÃO DA EXPOSIÇÃO André Ventorim, Edson Caetano, Paulo Titula, Wendel Fontenele | MATERIAL GRÁFICO Coordenação de Serviços Gráficos - CGRAF/DEAPA

Contatos do artista

Luis Matuto

(31) 9 9343-8828

luis.tavares.reis@gmail.com

eu@luismatuto.com

www.instagram.com/luismatuto

 **oto reifschneider**
galeria de arte

SCLN 302 Bloco E Loja 41

Asa Norte | Brasília | DF

+55 61 981684293

contato@escritorioarte.com

Informações: 0800 619 619 – cultural@camara.leg.br

Palácio do Congresso Nacional – Câmara dos Deputados – Anexo 1 – Sala 1601 – CEP 70160-900 – Brasília/DF

<http://www.camara.leg.br/centrocultural>

Brasília, agosto de 2019.

SELECIONADO POR

EDITAL CÂMARA
Centro Cultural Câmara dos Deputados





Centro Cultural

Secretaria de
Comunicação Social

